

INFORMATIONS

OFFICE DE TOURISME DU PAYS DE CHARLIEU-BELMONT
www.charlieubelmont-tourisme.com

Autres boucles à télécharger :



D'une toiture colorée à une autre...

Briennon – La Bénisson-Dieu
Boucle cyclo R2



Crédits photos : ADT42 - Gil LEBOIS - Aurélien MOLLARD



La Loire, elle se raconte
à travers vous !



Après avoir emprunté la voie verte le long du canal jusqu'à l'écluse de Cornillon, traversez de grandes prairies jusqu'à la somptueuse abbaye de La Bénisson-Dieu reconnaissable de loin grâce à sa toiture polychrome. Puis en longeant à distance la Teyssonne, rentrez en direction de l'église de Briennon.

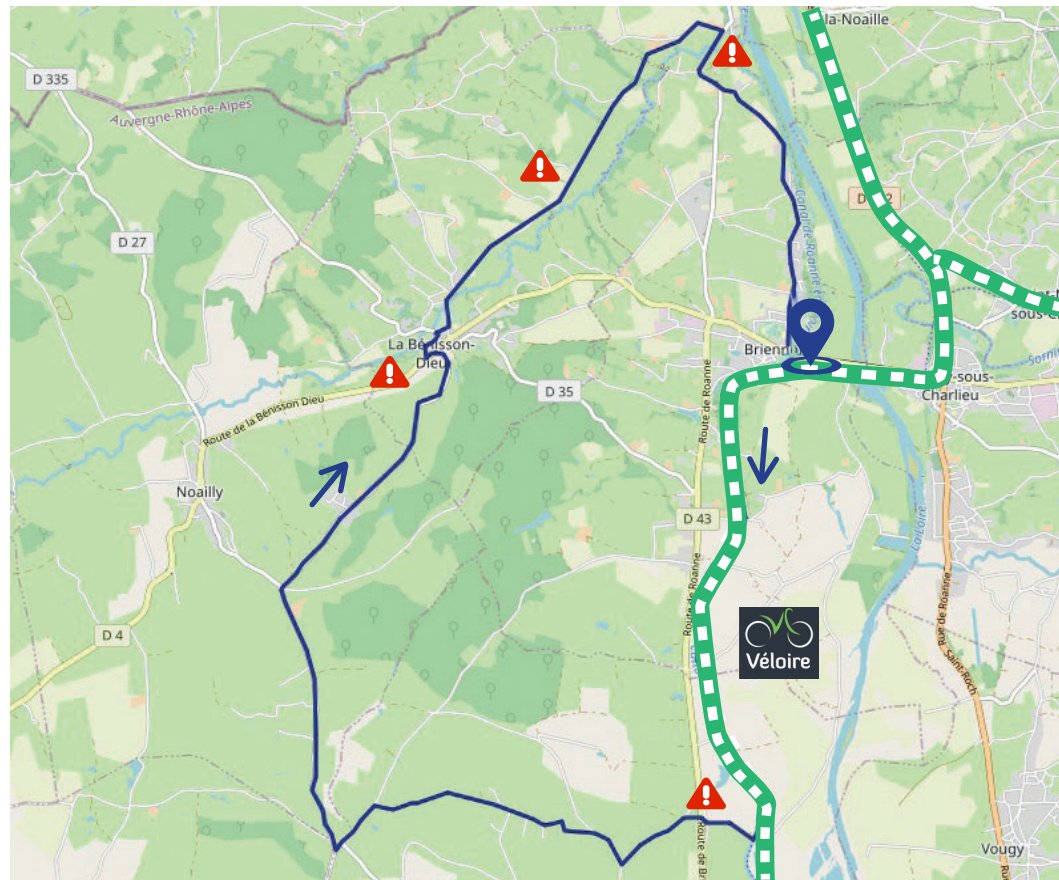
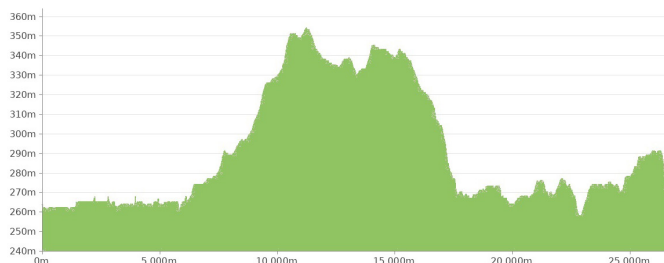
POINTS D'INTÉRÊTS

- Port de plaisance de Briennon
- Muséo'Parc du Marinier (parc de loisirs et péniche-musée)
- Canal de Roanne à Digoin et écluse de Briennon
- Église abbatiale cistercienne de La Bénisson-Dieu
 - Trésor de l'abbaye dans la tour-clocher
- Chevet roman de l'église Saint-Irénée de Briennon

Route fréquentée par des automobilistes, port du casque recommandé.

↗ 245
↘ - 239

▲ Maxi 354 m
▼ Mini 250 m



Pour découvrir cet itinéraire, suivez ce balisage :



📍 Départ : Briennon

📏 25 km

🕒 2h30

🟦 Moyen



POINTS DE VIGILANCE

- Traversée de la RD 43 après l'écluse de Cornillon
- Traversée de la RD 4 à l'entrée de La Bénisson-Dieu
- Passage du pont en bois après l'abbaye de La Bénisson-Dieu (seuil + possibilité qu'il soit glissant)
- Étroitesse de la route parallèle à la Teyssonne
- Passage de la RD 43 vers le pont de la Teyssonne

